

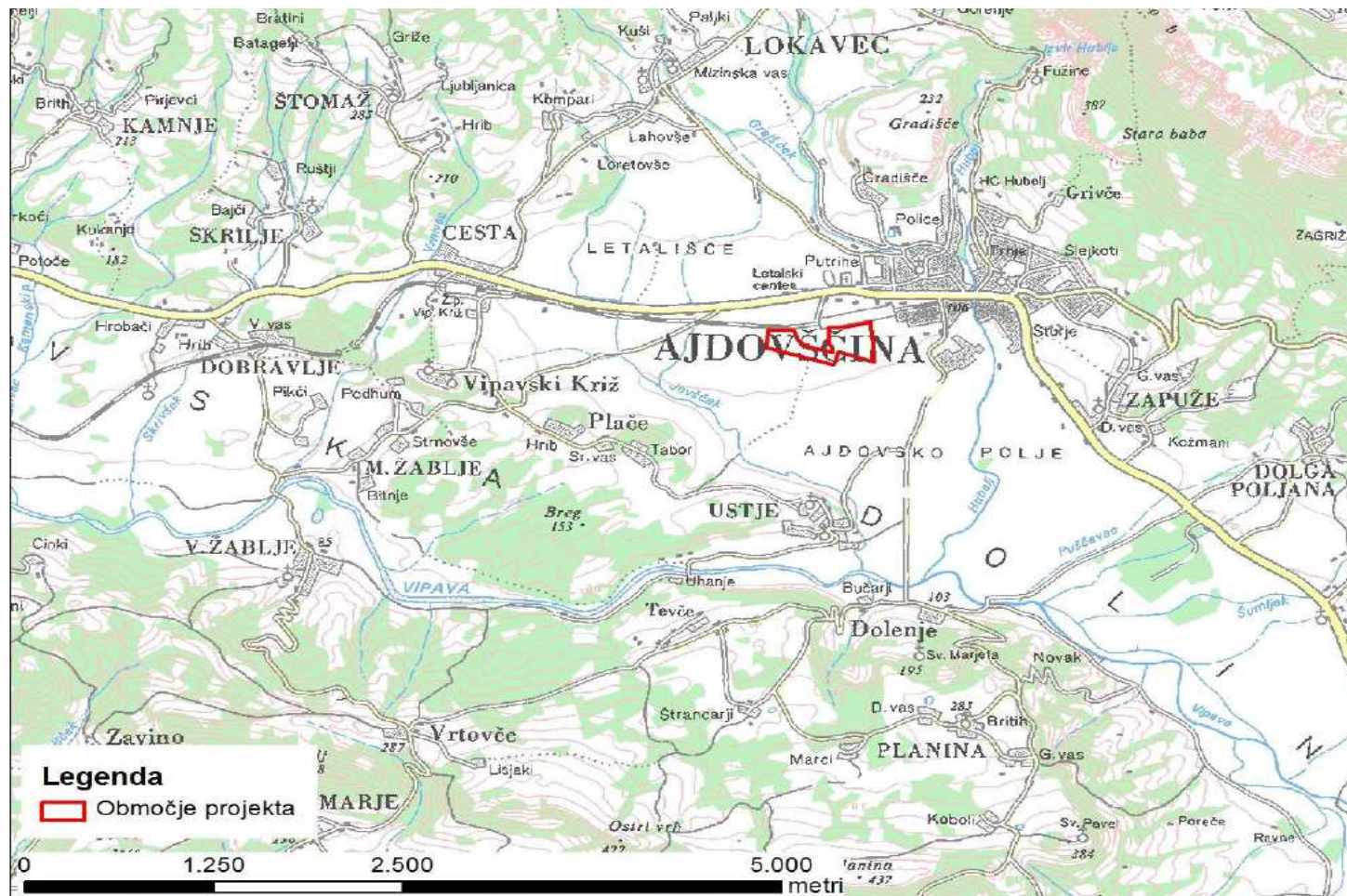
POROČILO O VPLIVIH NA
OKOLJE ZA PROJEKT
»IZGRADNJA KOMUNALNE
INFRASTRUKTURE IN CEST NA
OBMOČJU POSLOVNIH CON
POD ŽELEZNICO IN MIRCE«

Namen projekta

- komunalno opremiti poslovno cono pod Železnico in Mirce
- ureditev križišča
- ureditev propusta

Projekt je prispeval k zmanjšanju negativnih vplivov na okolje, saj urejena komunalna infrastruktura bistveno zmanjšuje emisije snovi v okolje.

Prikaz investicije-makro lokacija

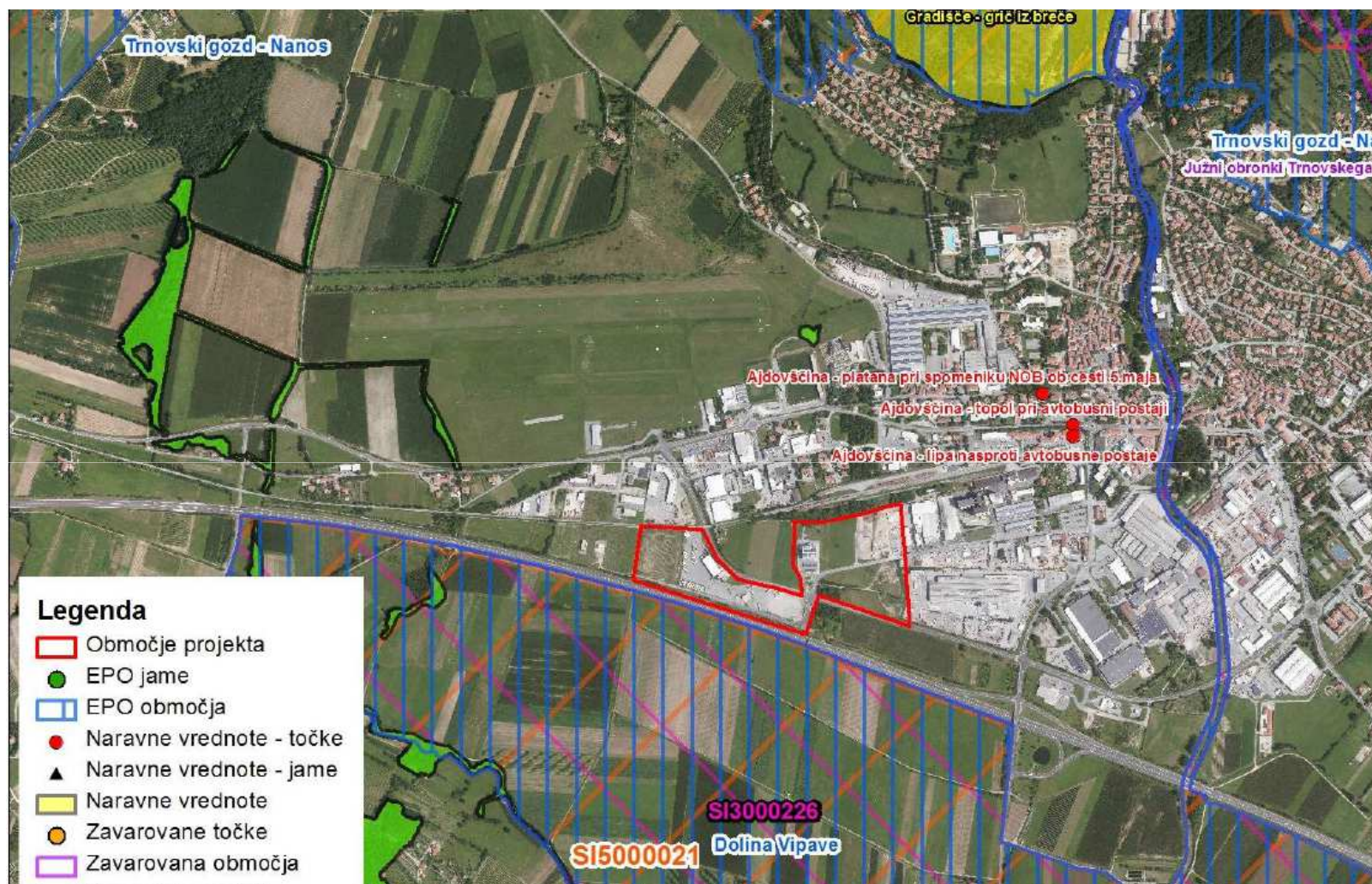


- Slika 1: Prikaz območja poslovnih con »Mirce« in »Pod Železnico« na topografski karti (Boson, 2015)

Prikaz investicije - mikro lokacija



Okoljske omejitve na obravnavanem območju



Skupna ocena vplivov na okolje

Izgradnja komunalne infrastrukture **nima vpliva oz. ima zanemarljiv vpliv (ocena 0)** na:



- Morfološko stanje voda
- Količinsko stanje površinskih voda
- Podzemne vode
- Narava (rastlinstvo, živalstvo, habitatni tipi, Ekološko pomembna območja, varovana območja)
- Odpadki

Obratovanje komunalne infrastrukture ima **majhen (ocena 1) vpliv** na:



- Kemično in ekološko stanje voda

Celovito gledano je vpliv posega majhen (ocena 1), posledice obratovanja so majhne (ocena 1).

Dodatni omilitveni ukrepi

Omilitveni ukrepi tako v času obratovanja, kot v času odstranitve, ali opustitve projekta, niso potrebni.